

Presentación a Emisores e Inversionistas



Marzo, 2009

Solfin
SOCIEDAD AGENTE DE BOLSA

Somos una sociedad agente de bolsa que promueve el listado de empresas en Bolsa

- » Solfin tiene como objetivo principal facilitar el financiamiento de empresas mediante la promoción y colocación de instrumentos financieros adecuados a sus necesidades.
- » Apoyamos a las empresas en su etapa preparatoria previa al listado, con el propósito que alcance estándares que le permita acceder a los inversionistas tanto institucionales como personas naturales.
- » Solfin promueve iniciativas que faciliten la entrada de nuevos emisores en el mercado de valores y actúa como intermediario para procurarles mejores y mayores niveles de financiamiento.
 - » Difundimos sus colocaciones a los inversionistas.
 - » Promovemos la negociación de valores e instrumentos financieros emitidos por las empresas y; de las entidades que faciliten su financiamiento.

Confidencial

Atendemos a los inversionistas con las mejores prácticas de mercado

- » Ofrecemos a los inversionistas nuevas oportunidades de inversión.
- » Les ofrecemos los valores emitidos por las empresas que promovemos y; servicios de intermediación de valores, tanto de renta fija como renta variable.
- » Ofrecemos a los inversionistas información oportuna y ejecución transparente para sus decisiones e instrucciones, en un entorno de seguridad y confidencialidad.
- » Solfin observa en el trato con sus clientes las mejores prácticas de mercado, contenidas en su código de conducta y en su manual de política de clientes.
- » Nuestros clientes mantienen sus valores en cuentas custodia de la entidad que elijen. Reciben asesoría e información oportuna de sus órdenes, la ejecución de ellas, operaciones realizadas y estados de cuenta.

Confidencial

Solfin SAB ha establecido alianzas y vinculaciones

- » En las colocaciones promueve la participación de otros intermediarios, empleando mecanismos centralizados de negociación que facilitan su acceso y participación.
- » En la etapa previa y en la estructuración de financiamientos para medianas empresas, promueve la participación de consultores, asesores financieros, y legales calificados para facilitar sus emisiones de valores.
- » Solfin reúne las capacidades para convocar, liderar y organizar estas vinculaciones y/o alianzas:
 - » No forma parte de ningún grupo económico.
 - » Goza de las calificaciones, prestigio y credibilidad para asumir su rol promotor y de intermediario.
- » Solfin ofrece servicios de alta calidad tanto a emisores como a inversionistas. Trata como clientes a los otros partícipes con los que establece una relación de alianza. Con todos ellos suscribe un compromiso de confianza, en una relación de largo plazo.
- » Solfin cuenta con casos exitosos de empresas medianas en la emisión y colocación de instrumentos de corto plazo (ICP) con clasificación de riesgo II.

Confidencial

Hemos realizado con éxito, 31 colocaciones primarias desde el inicio de nuestras operaciones en febrero de 2007

Emisor	Emisión	Clasificación de Riesgo	Fecha de Colocación	Fecha de emisión	Plazo (en días)	Monto Subastado en US\$ MM	Monto Colocado en US\$ MM	Monto Demandado en US\$ MM	TEA
Metalpren S.A.	1P 1ra A	CLA-2-	23/02/2007	26/02/2007	180	0.50	0.50	0.68	7.00%
Corporación Miski S.A.	2P 1ra C	p2	08/03/2007	09/03/2007	180	0.75	0.75	1.08	6.50%
Tiendas EFE S.A.	1P 1ra J	CLA-2-	27/03/2007	28/03/2007	180	0.85	0.85	2.15	6.50%
Corporación Miski S.A.	2P 1ra D	p2	20/04/2007	23/04/2007	180	1.50	1.50	3.38	6.21%
Metalpren S.A.	1P 1ra B	CLA-2	09/05/2007	10/05/2007	180	0.50	0.50	0.80	6.80%
Corporación Miski S.A.	2P 1ra E	p2	06/06/2007	07/06/2007	180	1.00	0.50	0.50	6.50%
Tiendas EFE S.A.	1P 2da A	CLA-2	21/06/2007	22/06/2007	180	1.00	1.00	1.75	6.20%
Tiendas EFE S.A.	1P 1ra K	CLA-2	24/07/2007	25/07/2007	180	1.15	0.60	0.60	6.50%
Metalpren S.A.	1P 2da A	CLA-2	02/08/2007	03/08/2007	180	1.00	0.84	0.84	7.25%
Corporación Miski S.A.	2P 1ra F	p2	28/08/2007	29/08/2007	180	1.20	1.20	1.22	7.65%
Tiendas EFE S.A.	1P 1ra L	CLA-2	05/09/2007	06/09/2007	180	0.55	0.55	1.15	7.05%
Tiendas EFE S.A.	1P 2da B	CLA-2	21/09/2007	24/09/2007	180	1.00	1.00	1.82	6.60%
Metalpren S.A.	1P 3ra A	CLA-2	10/10/2007	11/10/2007	180	0.67	0.67	1.09	6.88%
Corporación Miski S.A.	2P 1ra G	p2	17/10/2007	18/10/2007	180	0.80	0.80	1.02	7.30%
Corporación Miski S.A.	2P 1ra H	p2	24/10/2007	25/10/2007	180	1.50	1.50	2.14	7.50%
Tiendas EFE S.A.	1P 2da C	CLA-2	19/12/2007	20/12/2007	180	1.00	1.00	1.71	6.60%
Corporación Miski S.A.	2P 1ra I	p2	10/04/2008	11/04/2008	180	1.70	1.70	1.95	10.00%
Corporación Miski S.A.	2P 1ra J	p2	22/04/2008	23/04/2008	270	2.30	2.30	3.46	10.00%
Corporación Miski S.A.	2P 2da B	p2	23/10/2008	24/10/2008	120	0.50	0.38	0.38	10.00%
Corporación Miski S.A.	2P 2da D	CP - 2	16/01/2009	19/01/2009	120	1.00	0.58	0.58	9.75%
Corporación Miski S.A.	2P 2da E	CP - 2	16/01/2009	19/01/2009	180	1.00	1.00	1.00	10.50%
Corporación Miski S.A.	2P 2da F	CP - 2	20/02/2009	23/02/2009	180	0.50	0.50	0.50	10.00%
						21.97	20.21	29.78	

Confidencial



Hemos realizado las primeras colocaciones de ICP en nuevos soles de una empresa mediana en Bolsa

Emisor	Emisión	Fecha de Colocación	Fecha de emisión	Plazo (en días)	Monto Subastado en US\$ MM	Monto Colocado en US\$ MM	Monto Demandado en US\$ MM	TEA
Tiendas EFE S.A.	1P 3ra A	26/10/2007	29/10/2007	180	2.50	2.50	4.92	6.49%
Tiendas EFE S.A.	1P 3ra B	18/01/2008	21/01/2008	180	1.80	1.80	2.90	6.45%
Tiendas EFE S.A.	1P 3ra C	04/03/2008	05/03/2008	180	1.50	1.50	3.12	6.50%
Tiendas EFE S.A.	1P 4ta A	27/03/2008	28/03/2008	360	2.70	2.70	5.11	6.78%
Tiendas EFE S.A.	1P 4ta B	29/04/2008	30/04/2008	360	2.20	2.20	3.81	6.70%
Tiendas EFE S.A.	1P 3ra D	17/06/2008	18/06/2008	360	2.90	2.90	5.49	7.10%
Tiendas EFE S.A.	1P 3ra E	13/08/2008	14/08/2008	360	1.80	1.65	1.65	7.75%
Tiendas EFE S.A.	1P 3ra F	15/10/2008	16/10/2008	180	1.65	1.65	1.76	9.00%
					17.05	16.90	28.76	

También actuamos como agente colocador del Fondo Enfoca Descubridor 1

- » En julio de 2007 colocamos en oferta privada el fondo Enfoca Descubridor I de Enfoca SAFI .
- » El Descubridor 1 es un fondo de inversión especializado en medianas empresas.
- » Logramos compromisos de inversión por S/. 157 MM, con participación mayoritaria de AFPs.

Confidencial

Hemos incorporamos a la Bolsa a nuevos emisores y valores y facilitamos el financiamiento de empresas

- » En nuestros primeros 23 meses hemos logrado financiamiento para medianas empresas por 251 MM de soles.
- » En agosto de 2007 fuimos seleccionados mediante concurso publico convocado por Cofide, para actuar como su asesor y agente colocador de su Primer Programa de Instrumentos de Corto Plazo. En febrero de este año, realizamos las dos primeras emisiones logrando una participación mayoritaria de inversionistas que por primera vez acceden al mercado de valores

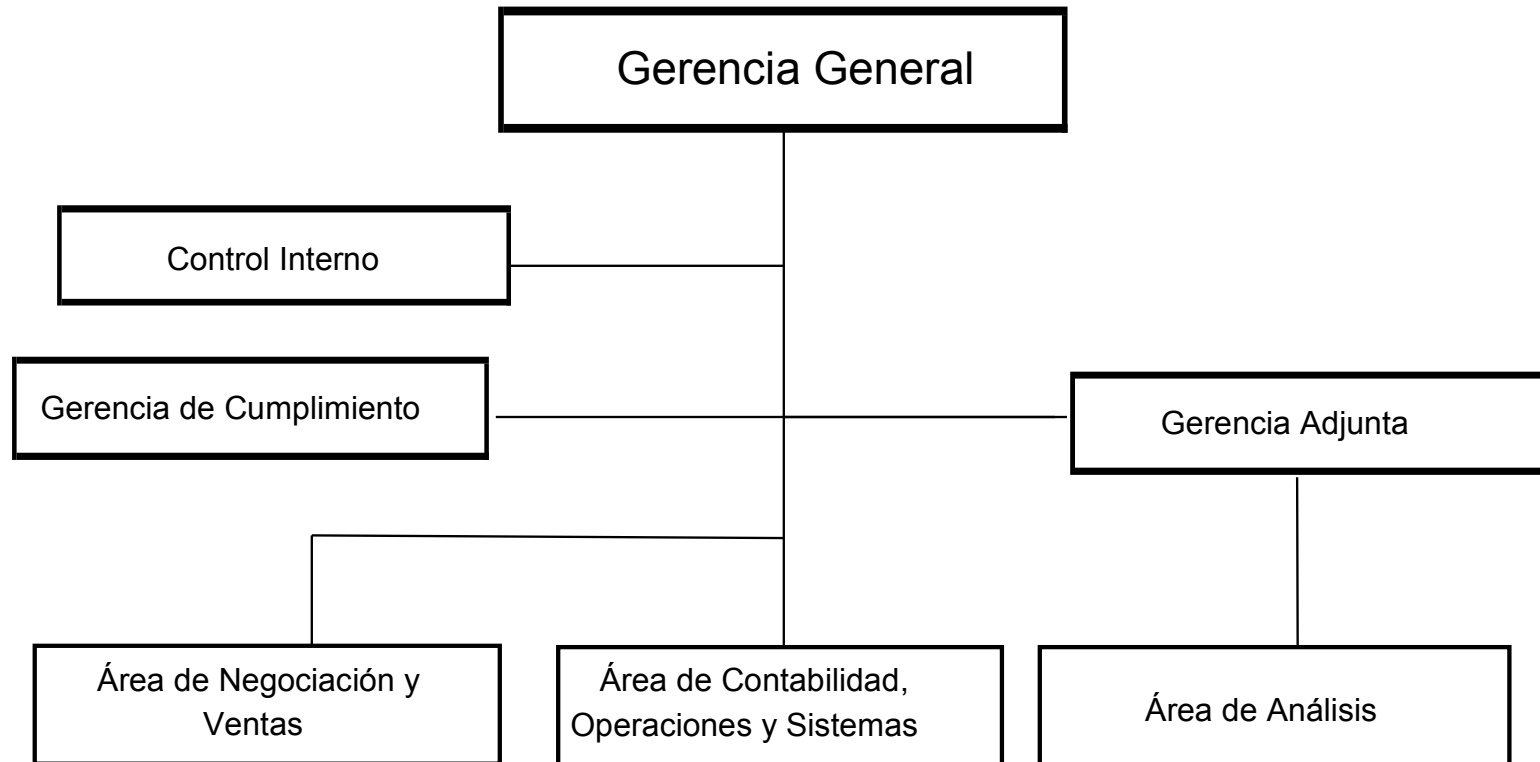
Emisor	Emisión	Fecha de Colocación	Fecha de emisión	Plazo (en días)	Monto Subastado en US\$ MM	Monto Colocado en US\$ MM	Monto Demandado en US\$ MM	TNA
COFIDE	1P 1ra Emisión Serie Única	05/02/2009	06/02/2009	180	30.00	4.94	4.94	7.25%
COFIDE	1P 2da Emisión Serie Única	06/02/2009	06/02/2009	180	5.00	5.00	10.07	7.25%

- » NCF Inversiones listó de sus acciones comunes en la BVL con asesoría nuestra.
- » Actualmente asesoramos a empresas a implementar acuerdos de accionistas, mejores prácticas de gobierno y obtención de financiamiento.

Nuestro equipo es liderado por Enrique Solano Morales

- » Gerente general de Solfin SAB.
- » 30 años vinculado a los mercados de capitales y 16 años de experiencia en banca, cuenta con amplia experiencia liderando equipos de trabajo y; en consultoría y asesoría a empresas y al sector gobierno, en asuntos vinculados a financiamiento, inversiones y manejo empresarial.
- » Ha desempeñado cargos en empresas líderes del sector empresarial y mercado de capitales.
 - » Organizador, presidente del directorio y primer gerente general de Credibolsa Sociedad Agente de Bolsa, Gerente del BCP, organizador y primer gerente general de Creditítulos Sociedad Titulizadora;
 - » Miembro del Consejo Directivo de la Bolsa de Valores de Lima.
 - » Vicepresidente del directorio de Corporación Miski S.A.
 - » Gerente y Socio de Enfoca SAC.
- » Ingeniero Economista de la Universidad Nacional de Ingeniería (UNI). Cuenta con cursos de especialización en el Instituto Brasileiro de Mercado de Capitales (IBMEC), en la Escuela Superior de Administración de Negocios (ESAN) y en el Programa de Alta Dirección (PAD) la Universidad de Piura. En Julio del 2005 recibió de la Universidad Nacional de Ingeniería Lima-Perú la distinción “Antorcha de Habich”, en mérito a su trayectoria personal, académica y profesional.

Estructura Organizativa



Equipo de Trabajo

- » Enrique Solano Morales
- » Guicela Melgarejo Fernández
- » Lorenzo Barreto Reátegui
- » María Elena del Castillo
- » Carlos Meneses Camargo
- » Cristhian Escalante Uribe
- » Elvis Zúñiga Ocampo

Guicela Melgarejo Fernández

- » Gerente adjunto de Solfin SAB.
- » Profesional reconocida con amplia experiencia en mercado de capitales, finanzas corporativas, gestión de riesgos, estructuraciones y desarrollo de nuevos mercados a nivel Latinoamérica y; en consultoría y asesoría a empresas del sector público y privado en finanzas, regulación y supervisión de servicios públicos.
- » Ha desempeñado cargos en empresas importantes liderando equipos de trabajo.
 - » Vicepresidente para Perú, Ecuador, Bolivia y El Salvador y jefe de análisis de emisores. Miembro Titular del Comité de Clasificación de Riesgo de Pacific Credit Rating
 - » Supervisora de regulación tarifaria de la Superintendencia Nacional De Servicios de Saneamiento.
- » La srta. Melgarejo es economista y magíster en finanzas con mención notable de la Universidad del Pacífico. Además cuenta con seminarios y publicaciones sobre mercado de capitales, gestión de riesgos, microfinanzas y regulación.

Lorenzo Barreto Reátegui

- » Funcionario de control interno de Solfin SAB.
- » Profesional reconocido por su capacidad y amplia experiencia en control de riesgos, administración de operaciones y en el manejo administrativo y contable de productos financieros. También en la revisión y reestructuración de procesos operativos.
- » Experiencia de mas de 20 años en la organización del BCP, donde entre otros, ocupó los siguientes cargos:
 - » Jefe de Departamento de Operaciones
 - » Jefe de Departamento de Riesgos
 - » Credibolsa Sociedad Agente de Bolsa. División de Mercado de Capitales. Jefe de Operaciones
- » Administrador de empresas de la Universidad de Lima. Cuenta con cursos y seminarios sobre mercados financieros y de valores en el Banco de Crédito, Universidad de Lima y el Instituto Peruano de Administración de Empresas (IPAE)

María Elena del Castillo

- » Funcionaria de administración y recursos humanos de Solfin SAB.
- » Profesional con 24 años de experiencia en selección, evaluación, capacitación y motivación de personal. Amplia experiencia como consultora independiente especializada en análisis de puestos y evaluación de desempeño para diferentes organizaciones.
- » Se ha desempeñado como consultora independiente y también ha ocupado cargos en diferentes empresas de prestigio:
 - » Consultora independiente de las áreas de recursos humanos del Banco de Crédito del Perú, AFP Unión (hoy AFP Prima).
 - » Sheraton Lima Hotel&Towers. Training Manager.
 - » ACO S.A., Supermercados Galax y Todos. Jefe del Departamento de Capacitación y Desarrollo.
- » Licenciada en psicología por la universidad peruana Cayetano Heredia. Obtuvo el primer puesto en el programa de Especialización en administración en recursos humanos de la Universidad del Pacífico.

Carlos Meneses Camargo

- » Gerente de cumplimiento de Solfin SAB.
- » Ha participado activamente en la ejecución de actividades, de la sociedad, previas al inicio de funciones y operaciones en el mercado de valores, y en la elaboración de documentos y políticas internas.
- » Cuenta con especialización en Regulación del Mercado de Valores por la CONASEV (2005) y en Regulación de Servicios Públicos - Sector de Telecomunicaciones por OSIPTEL (2006). También, cuenta con un Diplomado en Fusiones y Adquisiciones (2008) a cargo de la Escuela de Postgrado de la Universidad Peruana de Ciencias Aplicadas - UPC.
- » Profesional con experiencia en el listado y colocación primaria de valores en el mercado:
 - » Comisión Nacional Supervisora de Empresas y Valores – CONASEV. Gerencia de Asesoría Jurídica .
 - » Ministerio de Trabajo y Promoción del Empleo. Dirección de MYPES. Abogado especialista en Derecho Administrativo.
- » El Sr. Meneses es abogado colegiado, egresado de la Universidad Peruana de Ciencias Aplicadas - UPC, titulado con mención sobresaliente. Además cuenta con la certificación de Gestor en Back Office por el Centro de Estudios Bursátiles – Bursen.

Cristhian Escalante Uribe

- » Trabaja en el área de negociación y ventas de Solfin SAB.
- » Profesional de destacado rendimiento académico.
 - » Ganador del desafío SEBRAE PERU 2005, juego virtual de simulación de negocios, representante del Perú en la final Latinoamericana, realizado en Río de Janeiro.
 - » Expositor estudiantil en el XII Congreso Latinoamericano de Estudiantes de Ingeniería Industrial, realizado en el año 2003 en la ciudad de Panamá.
- » Experiencia en finanzas y planeamiento industrial:
 - » Producciones y Distribuciones Andinas en planeamiento comercial.
 - » Unión de Cervecerías Peruanas Backus y Johnston S.A.A en el área de finanzas
- » Ha participado en el VIII Curso de Especialización de Mercado de Valores de CONASEV y en el Programa Integral de Formación Integral de Jóvenes Emprendedores de ESAN, destacando por su rendimiento académico.
- » El Sr. Escalante es Bachiller en ingeniería industrial de la Universidad Nacional de Ingeniería – UNI y cuenta con la certificación de Broker – Dealer Bursátil y Analista de Inversión por el Centro de Estudios Bursátiles – Bursen.

Elvis Zúñiga Ochoa

- » Encargado del área de operaciones, contabilidad y sistemas de Solfin SAB.
- » El Sr. Zúñiga cuenta con una sólida formación tributaria y financiera, con destacado rendimiento académico y diversos cursos de especialización.
- » Cuenta con amplia experiencia en consultorías financieras - contables en empresas de diversos sectores económicos:
 - » Contador financiero en Pricewaterhouse Coopers SCRL, tendiendo a su cargo las consultorías contables a diversos clientes como South West Marbles y Stones S.A.C.
 - » Contador encargado en Servicios Profesionales Integrados, teniendo a cargo clientes como de Klohn Crippen Berger S.A. y Belltech Perú S.A.
 - » Jefe de contabilidad de Consultoría & Servicios SAC.
- » El sr. Zúñiga es contador público colegiado de la Universidad Mayor de San Marcos. Además cuenta con cursos de especialización en tributación y finanzas en la Universidad Mayor de San Marcos y diversos cursos de manejo de sistemas contables.